

マイクロラーニングシステム



～「ルールを覚えて欲しい」、「大事なことを確実に伝えたい」を手軽に叶える～

 **ロゴスウェア株式会社**

【東京オフィス】〒110-0016 東京都台東区台東4-13-21TOWA SKY BLDG. 3F

【つくばオフィス】〒305-0817 茨城県つくば市研究学園5丁目20番地2つくばシティア・モアビル5F

文書番号:16製-SP040553-05

2018/02/14

© 2016 LOGOSWARE Corporation, All Rights Reserved.

1 / 27

LOGOSWARE Spotty 概要紹介

1. LOGOSWARE Spotty (スポッティ) とは？
2. LOGOSWARE Spottyの優れた特長
3. LOGOSWARE Spottyの主な機能
4. 機能一覧
5. 動作環境

1. LOGOSWARE Spottyとは？

1. LOGOSWARE Spottyとは？

「日常のちょっとした学び（マイクロラーニング）」を
簡単に実践できるeラーニングシステム

「ルールを覚えて欲しい」
「大事なことを確実に伝えたい」を
手軽に叶える LOGOSWARE Spotty

「朝礼のように、毎日大事なことを一言伝えたい」、「社内ルールの変更があったので知ってほしい」、
「新しい商品が出たので特長を覚えてほしい」

……私たちの日常の仕事の中には、そのようなちょっとした学びの場面が数多くあります。

LOGOSWARE Spotty は、そのような「日常のちょっとした学び（マイクロラーニング）」を
簡単に実践できるようにするシステムです。

スマホで完結

スタッフは専用の
スマホアプリを利用

楽々運営

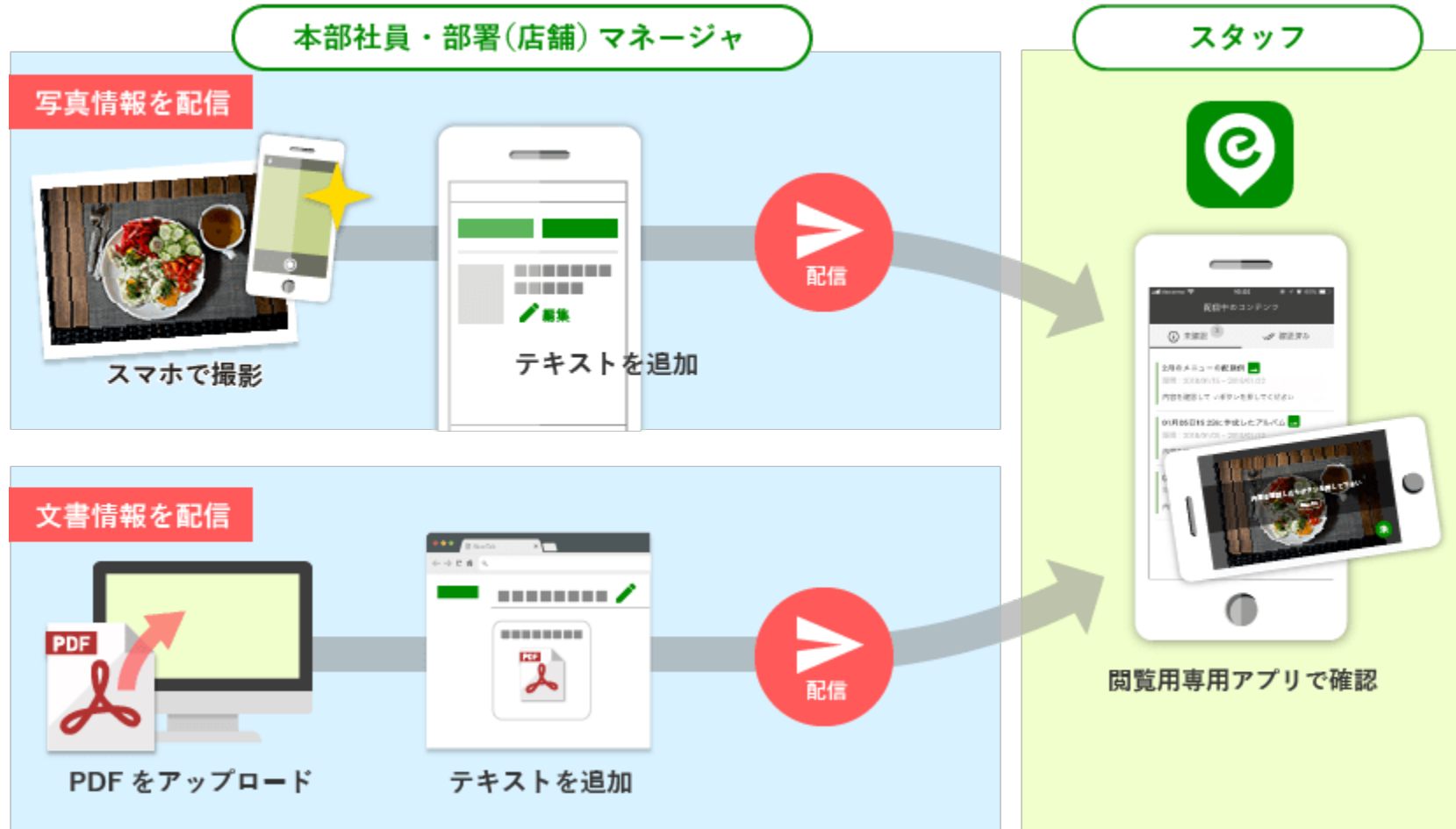
スタッフ登録が楽、配信が楽、
状況確認が楽

低価格

100名利用月額9,800円

1. LOGOSWARE Spottyとは？

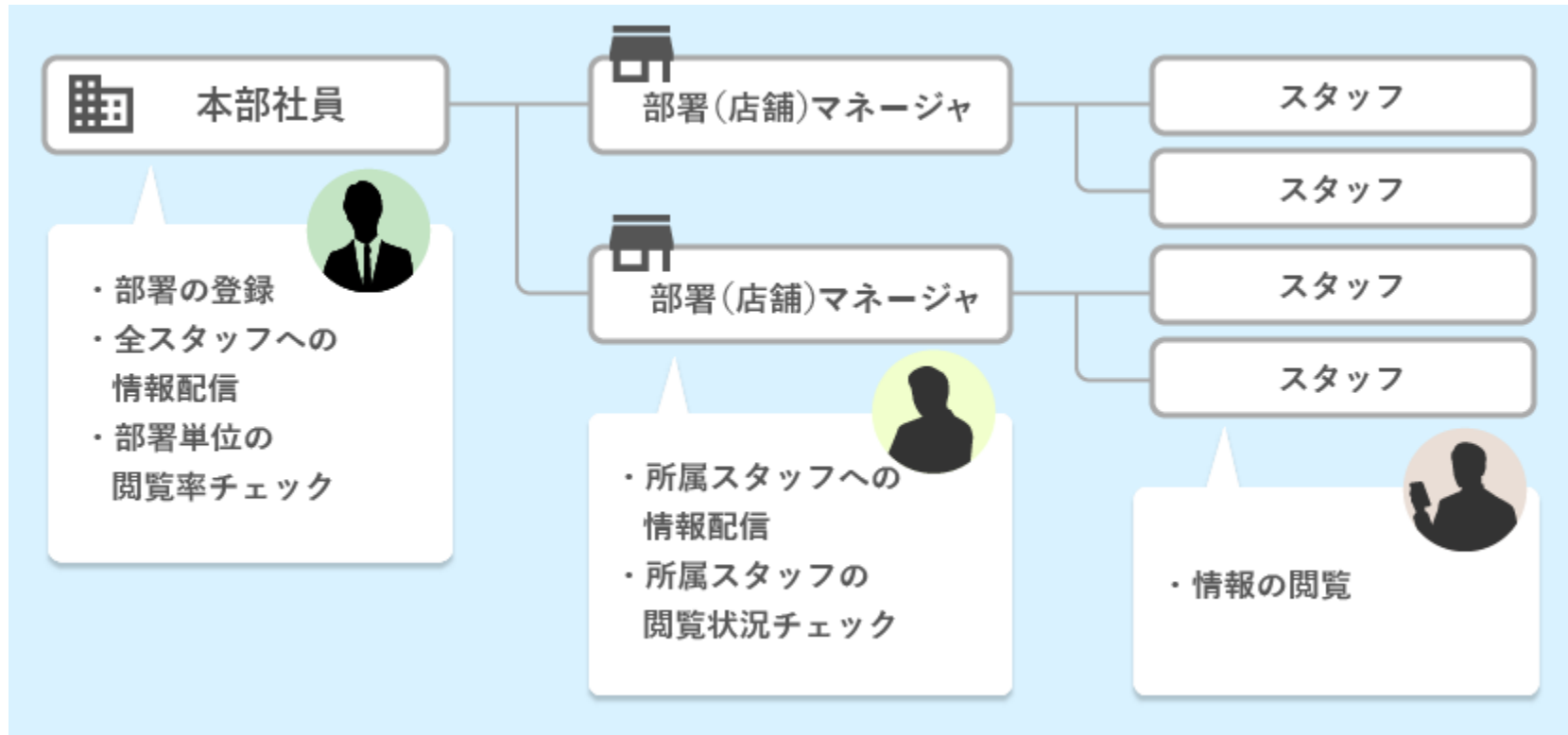
写真や文章を確認機能つきで簡単配信



1. LOGOSWARE Spottyとは？

組織構造と役割をマイクロラーニングに最適化

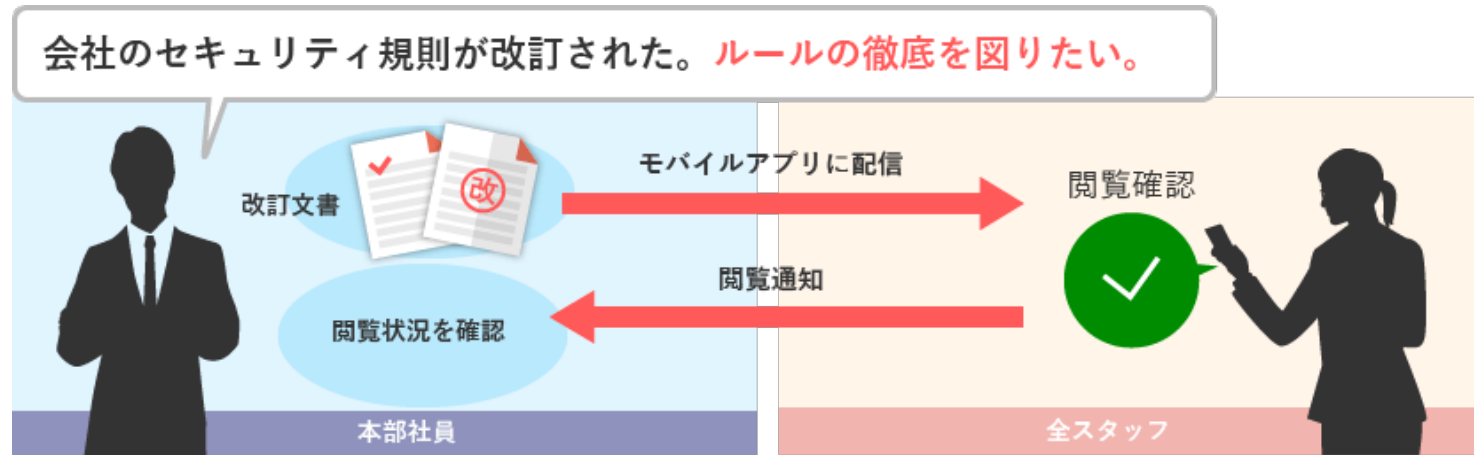
LOGOSWARE Spottyでは、組織を「本部社員」「部署（店舗）マネージャ」「スタッフ」に構造化し、最適な役割と権限を付与することで、最少の手間と負担でマイクロラーニングの目的を達成するように設計しています。



1. LOGOSWARE Spottyとは？

Spottyはこんな場面で使えます

ケース1 本部社員 の場合



ケース2 店舗 マネージャ の場合



1. LOGOSWARE Spottyとは？

4つの超簡単作業でらくらく運営

日常のちょっとした学び（マイクロラーニング）は、必要な時にすぐに配信できて、隙間時間に簡単に閲覧できるのが大原則。LOGOSWARE Spotty は、配信者にも、閲覧者にも、無駄な時間を使わせない工夫をしています。

①QRコードを利用した簡単スタッフ登録、②PDFや画像をアップロードしてワンクリックで行える情報配信、③専用モバイルアプリを利用した情報閲覧、④閲覧状況の確認の4ステップでらくらく運営できます。



必要なものを全部提供するクラウドサービス

Spottyは、必要なものを丸ごと全部提供するクラウドサービスです。お客さま自身で用意しなければならないものは特にありません。

Spottyは
クラウドサービス。
インフラ類も
まとめてご提供



運用システム

必要なシステムが入った状態でサーバごとご提供



モバイルアプリ

閲覧者用モバイルアプリ (iOS/Android) もご提供

どこよりも低価格 —100 名利用で、月額9,800 円

使用料は、月額固定料金。100 名単位で選べます。

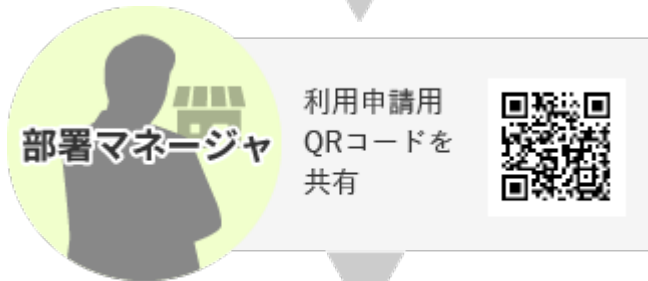
利用者数	100名まで	以降、100名増すごとに
月額料金（税別）	9,800 円	追加 4,900円

2. LOGOSWARE Spottyの 優れた特長

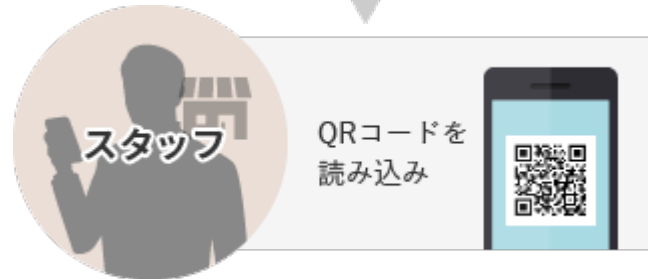
①らくらく閲覧者登録



組織と
マネージャを
設定



利用申請用
QRコードを
共有



QRコードを
読み込み



組織とマネージャの設定

本部社員は、部署や店舗などの組織と、その組織を管理するマネージャを設定します。

利用申請用QRコードの共有

部署・店舗マネージャは、組織別に自動生成された利用申請用QRコードを、担当組織内で共有します。QRコードは画像形式なので、メールやLINE等で簡単に共有できます。

QRコードの読み込み

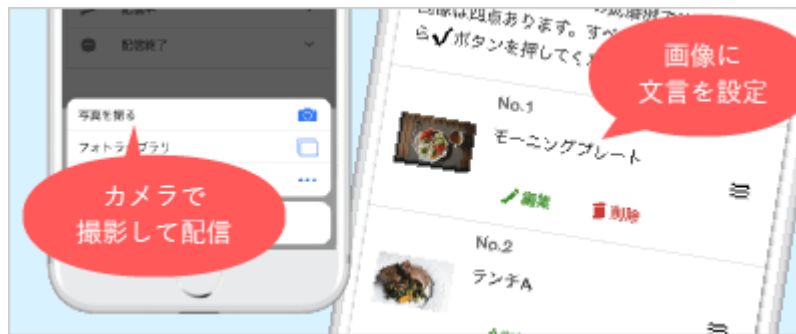
スタッフは、共有されたQRコードをモバイルで読み込んで、Spottyの利用申請をします。

2. LOGOSWARE Spottyの優れた特長

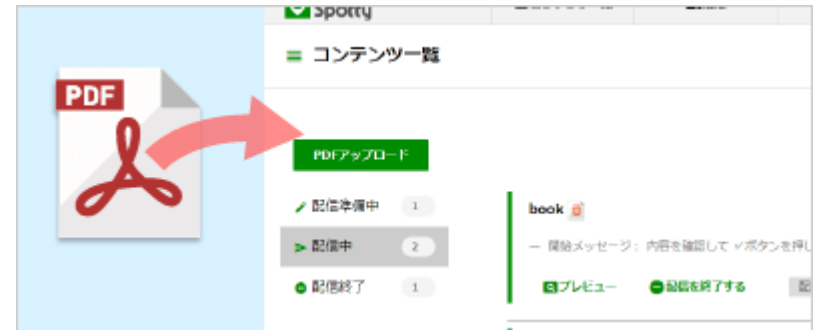
②らくらく情報配信

パソコンやスマートフォンから情報を配信します。

本部社員は全社員に向けて、部署・店舗マネージャーは担当部署員に対して情報配信できます。

**写真情報を配信** NEW

スマートフォンで写真を撮影してすぐに配信できます。複数画像も1つの情報として配信可能。表示順の変更や、それぞれの写真に個別の文言を設定できます。

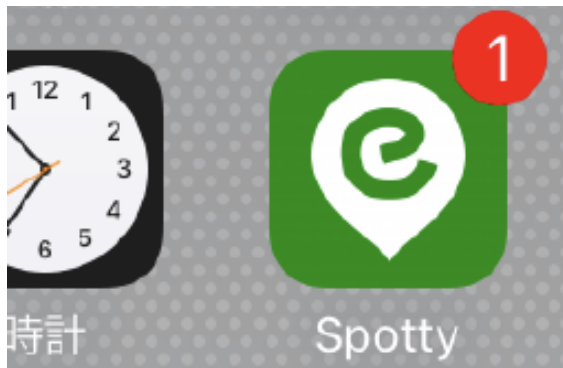
**文書情報を配信**

配信したい内容をPDF形式でアップするだけで、自動的に閲覧確認機能付きの文書に変換されます。文書の確認メッセージは自由に編集可能です。

2. LOGOSWARE Spottyの優れた特長

③らくらく情報閲覧

隙間時間に情報を閲覧するには、いつでもどこでも利用できることが重要です。そのため、Spottyは、閲覧用専用モバイルアプリ（iOS、Android 対応）を用意しました。



新着表示

新着情報があるとアプリのアイコン上に通知（バッジ）が表示されます。



情報閲覧

アプリを開くと、新着情報が一覧表示されます。

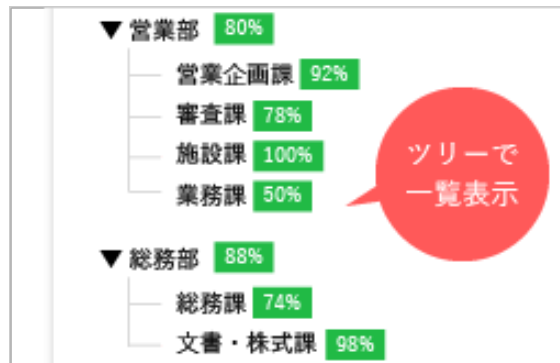


閲覧確認

読み終わったら「✓」ボタンを押します。

④らくらく閲覧状況確認

Spottyは、配信した各コンテンツの閲覧状況を確認できます。



部署・店舗別閲覧率の確認

本部社員は、閲覧率を部署（または店舗）ごとに確認できます。



スタッフ単位の閲覧状況確認

部署（店舗）マネージャは、所属するスタッフ単位で、確認済／未確認を把握できます。



直属組織の閲覧状況確認

階層構造を持った組織ならば、直下に属する組織の状況も把握できます。

3. LOGOSWARE Spottyの 主な機能

3. 主な機能

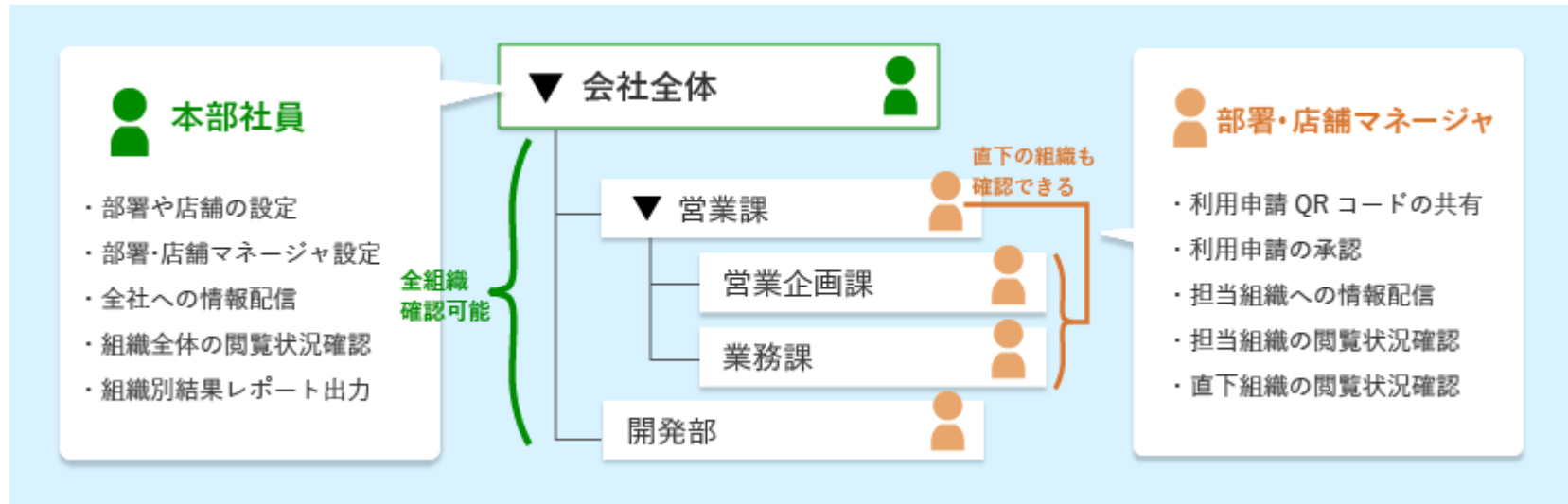
本部社員・部署（店舗）マネージャの機能

組織の設定・管理

Spottyは組織を階層構造で登録できるので、実際の会社組織にあわせた運用が可能です。




Spottyの管理者は、本部社員（組織全体の管理者）と、部署・店舗マネージャ（組織別の管理者）の2種類。

本部社員は、組織の設定、部署・店舗マネージャの設定、全社向けの情報配信を行い、全組織の閲覧状況を確認できます。部署・店舗マネージャは、自分の担当する組織及び直下に属する組織への情報配信、閲覧状況の確認が可能です。



役割にあわせた最適な機能

Spottyの利用者は本部社員、部署・店舗マネージャ、スタッフに分けられ、それぞれ利用環境・利用できる機能に違いがあります。

	利用環境	組織の登録・管理	情報配信	情報閲覧
 本部社員	パソコン	✓	✓	
 部署・店舗マネージャ	パソコン モバイル(ブラウザ)		✓	
 スタッフ	モバイル(アプリ)			✓

3. 主な機能

本部社員・部署（店舗）マネージャの機能

写真情報配信 **NEW**

写真を閲覧確認機能付きの情報として配信。スマホで撮影してそのまま配信可能。



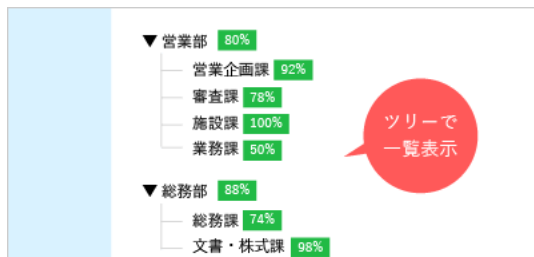
文書情報配信

管理画面からPDFファイルをアップロードして、確認機能付きのHTML5コンテンツに変換。



認証コード共有／申請の承認

利用申請用のQRコードは組織別に自動生成。組織管理者は、利用申請に対して承認を行います。



部署・店舗別閲覧率の確認

全体管理者は、閲覧率を部署（または店舗）ごとに確認できます。



個人単位の閲覧状況の確認

配信したコンテンツは、個人単位で閲覧状況が確認できます。

組織	確認状況
〇〇株式会社	
営業部	80%
L 営業企画課	92%
L 審査課	78%
L 施設課	100%
L 業務課	50%
総務部	88%

結果レポート出力

部署・店舗別閲覧率をレポートとして出力できます。

3. 主な機能

スタッフの機能

LOGOSWARE Spottyは、いつでもどこでも利用できるよう専用モバイルアプリ (iPhone、Android、iPad) を用意しています。



QRコードでらくらく利用申請

モバイルでQRコードを認証して利用申請します。管理者が承認すればSpotty閲覧者として登録完了。すぐにコンテンツが閲覧できます。



コンテンツ閲覧

新着コンテンツはバッジやバナーで通知されるので、見逃すことはありません。配信中のコンテンツは一覧表示され、確認済みのコンテンツも閲覧できます。

4.仕様一覧

仕様一覧

本部社員・部署（店舗）マネージャの機能

本部社員の機能		パソコン	スマートフォン
組織の設定・管理	組織を階層構造で登録	○	
組織管理者の設定	組織ごとの管理者を設定	○	
文書情報配信	PDFをアップロードして、閲覧確認機能付きコンテンツに変換、配信	○	
写真情報配信	画像をアップロードして閲覧機能つきコンテンツに変換し、配信	○	
組織全体の閲覧状況の確認	全組織の閲覧率を確認	○	
組織別結果レポート出力	組織別の閲覧率をレポート形式で出力	○	

部署（店舗）マネージャの機能		パソコン	スマートフォン
利用申請用QR	利用申請認証用のQRコードの表示	○	○
利用申請の承認	利用申請に対して承認／却下の設定	○	○
文書情報配信	PDFをアップロードして、閲覧確認機能付きコンテンツに変換、配信	○	
写真情報配信	スマホで撮影した写真を閲覧機能つきコンテンツに変換、配信。	○	○
組織の閲覧状況の確認	担当組織及び直下の下部組織の閲覧状況が確認可能	○	○
個人単位の閲覧状況の確認	配信コンテンツごとに、個人単位で閲覧状況を確認	○	○

仕様一覧

スタッフの機能

機能	概要	パソコン	スマートフォン
利用申請	アプリでQRコードを認証して利用者申請		○ モバイルアプリ
コンテンツ閲覧	モバイルアプリによる閲覧確認機能つきコンテンツの表示。 新着コンテンツのバッジ/バナー通知機能。		○ モバイルアプリ

5.動作環境

本部社員／部署・店舗マネージャの動作環境

パソコン

	Windows®	Mac®
OS	Windows®10 Windows® 8、8.1 Windows® 7	Mac OS® X 10.8以上
モニタ	解像度1024×768、16ビット以上を表示可能なカラーモニタ	
ブラウザ	Internet Explorer® 10 以上 Edge 最新版 Firefox® 最新版 Chrome 最新版	Safari 最新版 Firefox® 最新版 Chrome 最新版
環境	インターネット接続環境 （回線速度：ブロードバンド以上）	

スマートフォン

※部署（店舗）マネージャ
管理画面のみ対応

	Android	iPhone/iPad
OS	Android OS 4.4.4以上	iOS9以上
ブラウザ	Chrome	Safari

最新の情報はウェブページ（<https://spotty.logosware.com/products/requirements/>）でご確認ください。

閲覧者側（モバイルアプリ）

スタッフの動作環境（モバイルアプリ）

	Android	iPhone/iPad
OS	Android OS 4.4.4以上	iOS9以上

最新の情報はウェブページ (<https://spotty.logosware.com/products/requirements/>) でご確認ください。

最後に

最後までご覧いただき
誠にありがとうございました！

クリック！

無料体験版を申し込む